



**Gerenu - Stiftung für Tierschutz**  
**Schönenbergstrasse 189, 8820 Wädenswil**  
**Tel. 044 780 80 55**



[www.gerenau.ch](http://www.gerenau.ch)



**Jahresrückblick 2023**

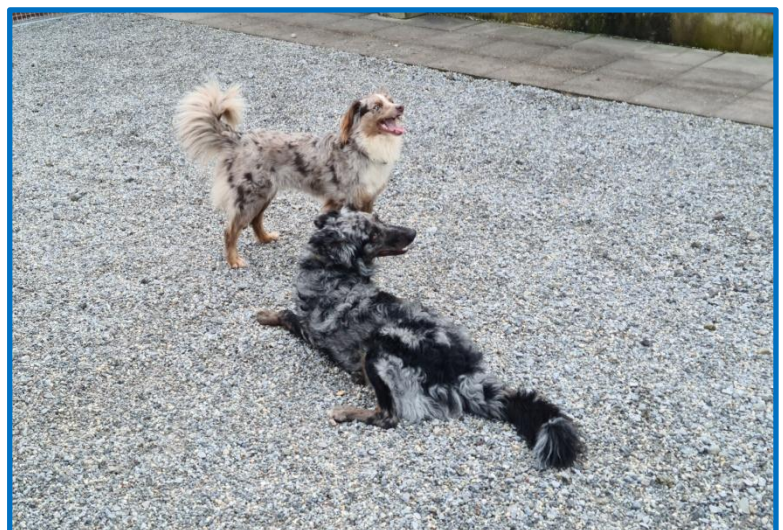
# Januar



Da hat es doch tatsächlich mal geschneit!

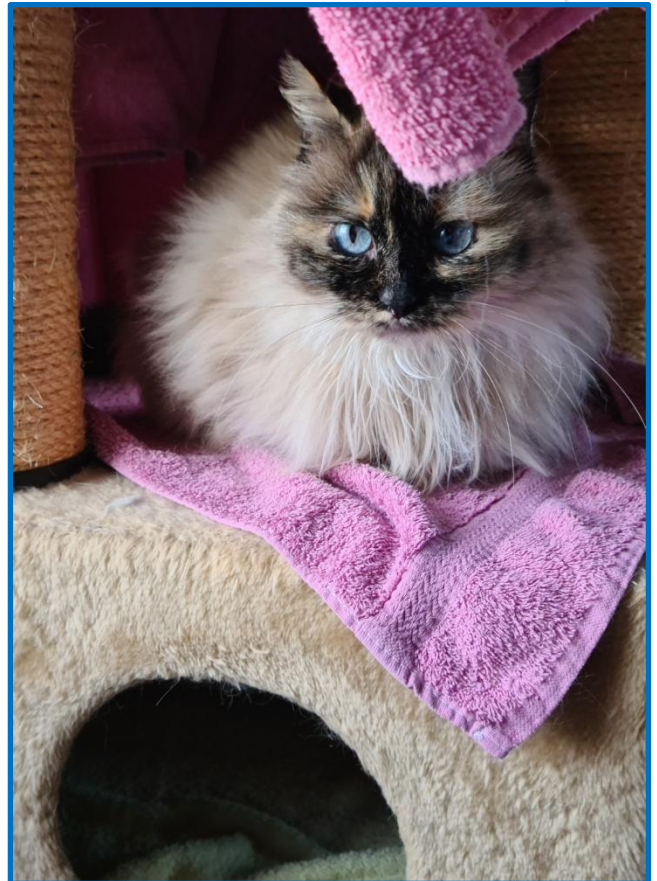


Pause machen muss  
auch sein



# Februar

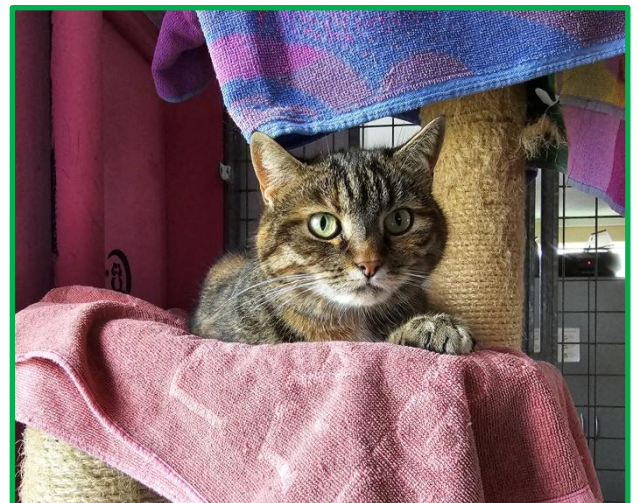
Unsere Fotomodels



# März



Alle in den gleichen Farbtopf gefallen 🎨



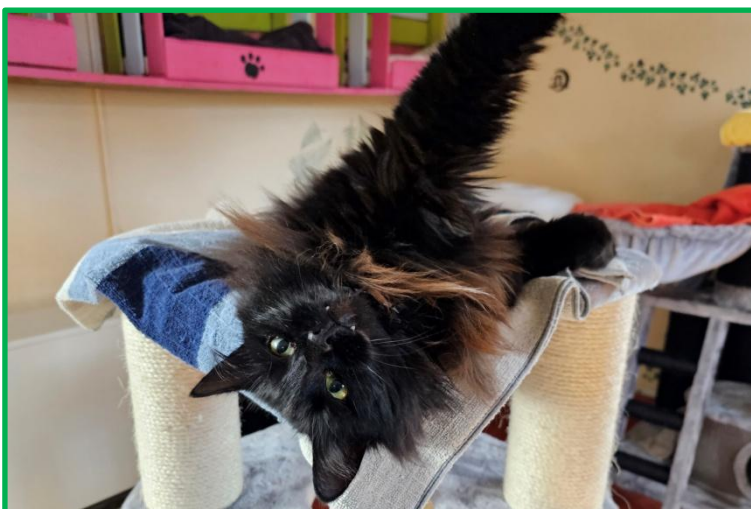
# April

Aus alt...



... mach neu!

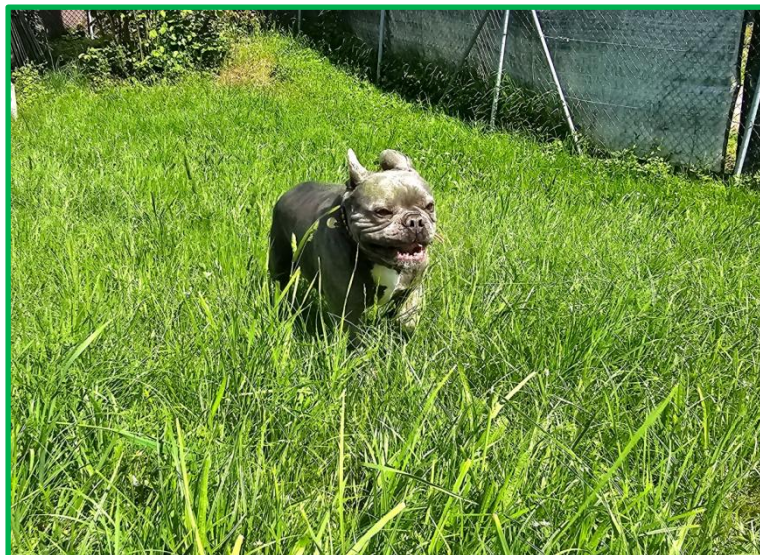
Unser  
Katzenauslauf  
hat eine neue  
Wand  
bekommen!



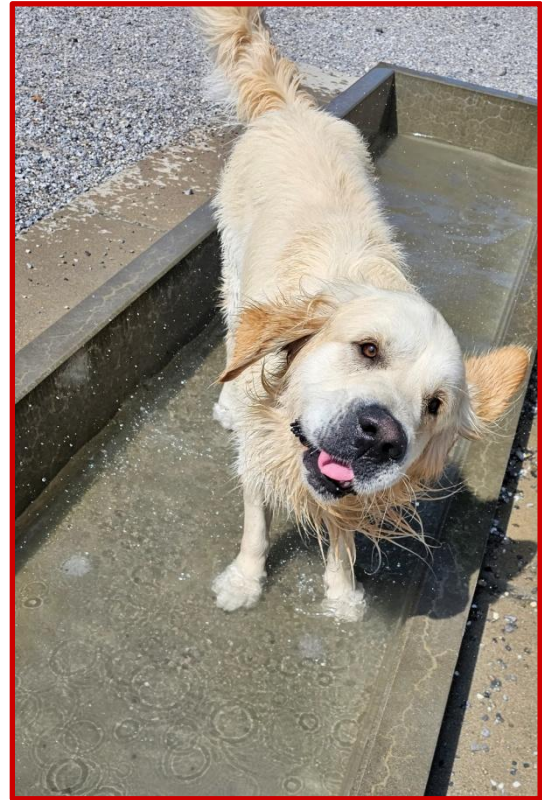
# Mai



Wer stört denn hier  
beim Schlafen?



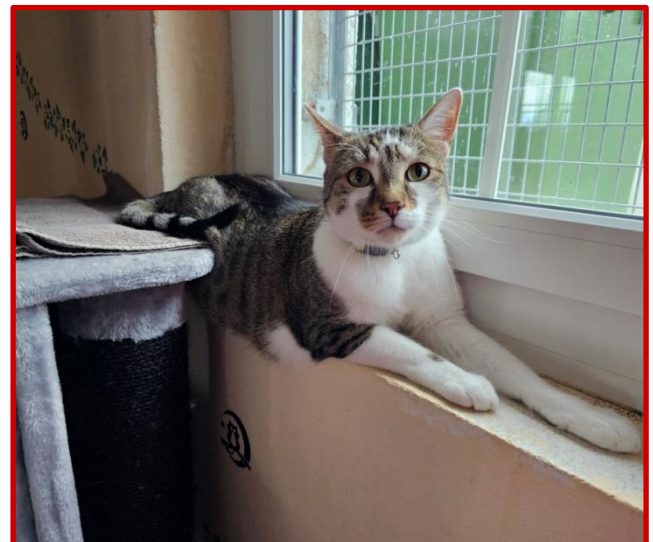
**Juni**



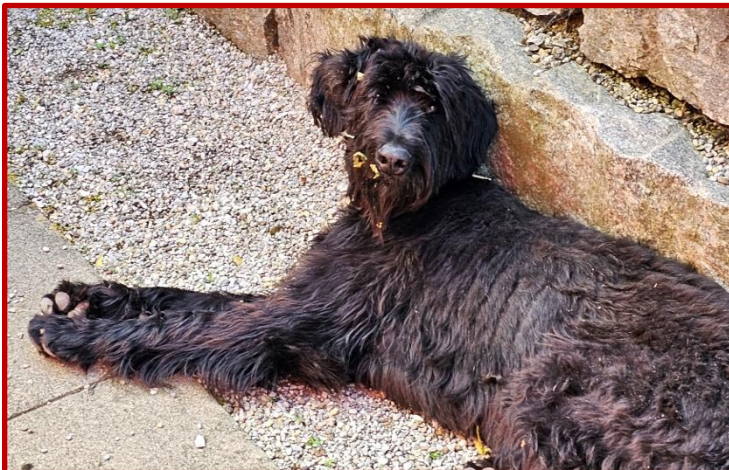
So lässt es sich leben! ☀️



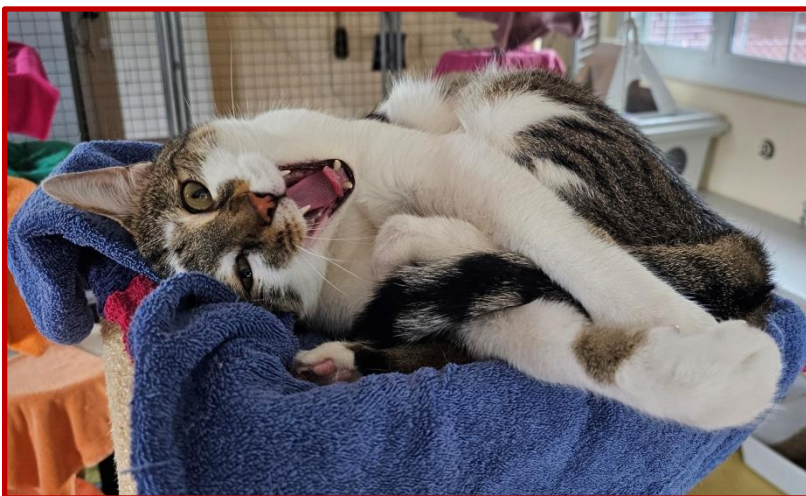
...Und die Katzen genießen schön ihr Mittagsschläfchen 😊



# Juli



So schöne  
Sommerferien! –  
Planschen, spielen  
und ein Nickerchen  
im Schatten



Geschwisterliebe





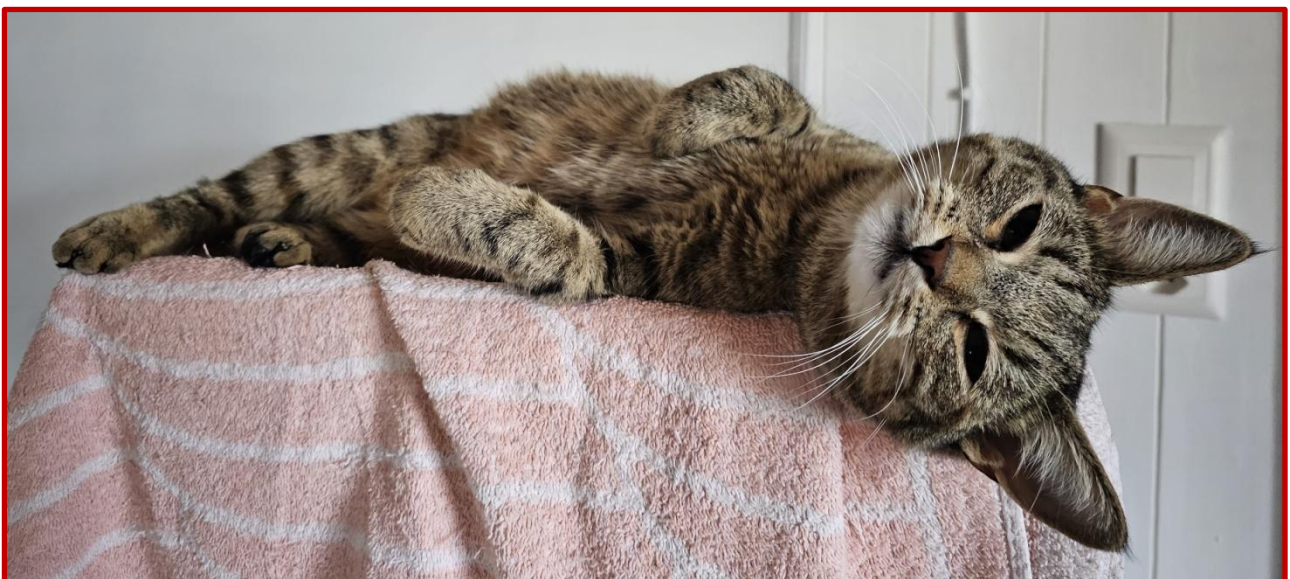
# August



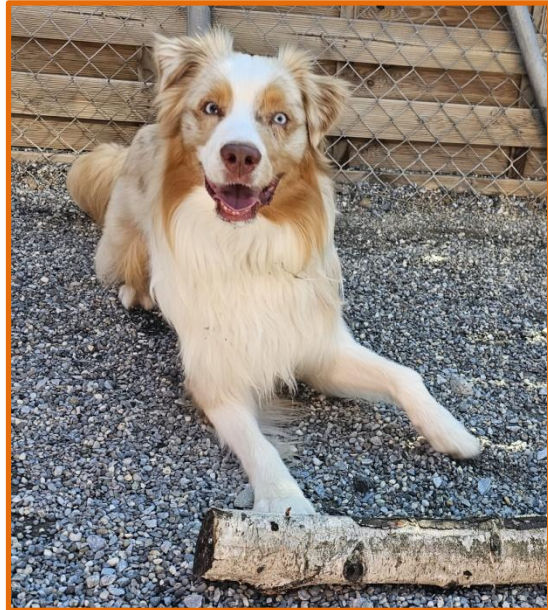
Welch goldiges  
Trio!



...aber auch die  
anderen  
Schmusebacken sind  
natürlich super süß



# September



Yippie, jetzt geht's rund!



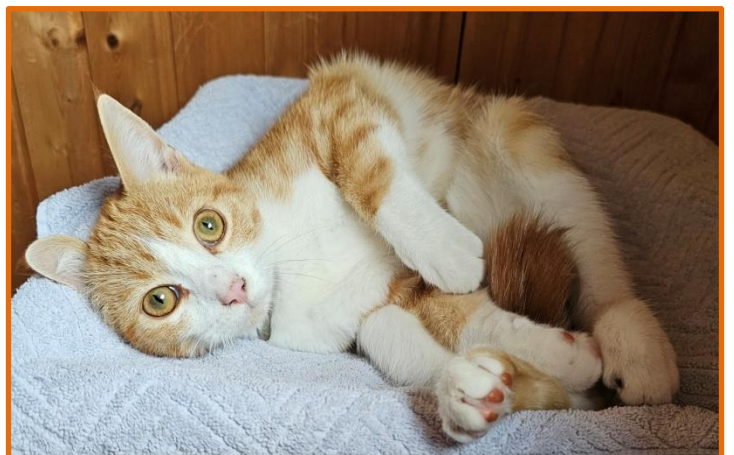
# Oktober



Den Dackelblick  
beherrschen wir  
prima!



Die Welt  
steht Kopf



# November



Oh, die Katzen lieben ihre  
Banane :-D




Der Winter hat uns erreicht



Dezember



Während unsere Hunde nur zu gern toben und spielen,  
geniessen unsere Katzen die besinnliche Weihnachtszeit  
mit Schmusen und Kuschneln 



# Vielen Dank und alles Gute, Lena!



An dieser Stelle möchten wir Ihnen mitteilen, dass Lena Rhyner unseren Betrieb verlassen wird um sich voll und ganz auf ihre Familie zu konzentrieren.

Lena, wir danken dir ganz herzlich für deine jahrelange Treue, deinen unermüdlichen Einsatz und die schöne gemeinsame Arbeitszeit!



Nun wünschen wir dir auf deinem weiteren Weg alles Liebe und für deine Familie alles Glück der Welt.





**Nun wünscht Ihnen Ihr Gerenau Team ein gesundes und  
glückliches neues 2024!**



**Spendenkonto:  
Zürcher Kantonalbank 8010 Zürich  
Konto: 80-151-4  
Clearing Nr. 700  
IBAN CH61 0070 0110 0012 1948 2**